

BENNES BASCULANTES GRILLAGES DE TYPE BSK-G



Bennes basculantes grillagés pour matériaux à faible densité tels que papiers, matières plastiques, bois et déchets verts

- Fond en tôle d'acier
- Parois en grillagées métallique, mailles 25 x 25 mm
- Basculement de toute hauteur par commande à câble

En option:

- 2 roulettes pivotantes (dont 1 avec arrêtoir) et 2 roulettes fixes en polyamide Ø 180 mm, hauteur de construction 225 mm
- Couvercle galvanisé
- Palonnier type BST et BKT pour bennes basculantes (voir page 25)

| | Capacité env. en m ³ | Dimensions (LxP*xH) en mm | Charge adm. en kg | Poids laqué en kg |
|-----------------|------------------------------------|------------------------------|----------------------|----------------------|
| BSK-G 90 | 0,90 | 1200 x 1000 x 900 | 500 | 67 / 74 |

* Dimensions : largeur sans tourillon

BACS A COPEAUX DE TYPE BSL / BSS



Le bac à copeaux en tôle d'acier profilé qui résiste aux manutentions les plus rudes

- Fond lisse (3 mm)
- Étanche à l'huile et à l'eau
- Déversement par palonnier par commande à câble depuis le siège du chariot élévateur
- Rempli, superposable sur 3 hauteurs

Versions

BSL

- Double-fond en tôle perforée et robinet de vidange du côté incliné

BSS

- Tamis et robinet de vidange 1" du côté incliné

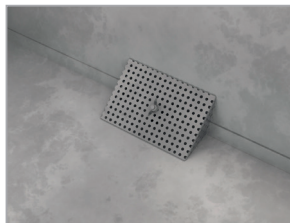
En option:

- 2 roulettes pivotantes (dont 1 avec arrêtoir) et 2 roulettes fixes en polyamide Ø 180 mm, hauteur de construction 225 mm (non superposable)
- Couvercle galvanisé, en 2 parties ouvrant d'un côté (non superposable)
- Palonniers (voir page 25)

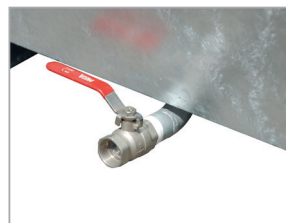
BSL



Double-fond en tôle perforée (BSL)



Tamis (BSS)



Robinet de vidange 1"

| | Capacité env. en m ³ | Dimensions (LxP*xH) en mm | Poids total admissible en kg | Poids en kg | |
|--------------------------|------------------------------------|------------------------------|---------------------------------|-------------|-----------|
| | | | | laqué | galvanisé |
| BSL 30 / BSS 30 | 0,30 | 800 x 600 x 600 | 500 | 65 / 52 | 70 / 56 |
| BSL 55 / BSS 55 | 0,55 | 1000 x 800 x 900 | 1000 | 95 / 85 | 102 / 92 |
| BSL 70 / BSS 70 | 0,70 | 1200 x 800 x 900 | 1500 | 105 / 95 | 113 / 102 |
| BSL 90 / BSS 90 | 0,90 | 1200 x 1000 x 900 | 2000 | 120 / 107 | 129 / 115 |
| BSL 150 / BSS 150 | 1,50 | 1200 x 1500 x 1000 | 2000 | 180 / 164 | 194 / 176 |
| BSL 200 / BSS 200 | 2,00 | 1200 x 2000 x 1000 | 2000 | 235 / 201 | 252 / 216 |

*Dimensions profondeur sans crochets d'encrage

Surface:

RAL 2000

RAL 3000

RAL 5012

RAL 6011

RAL 7005

galvanisé